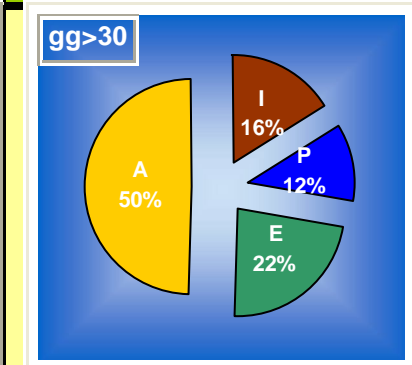
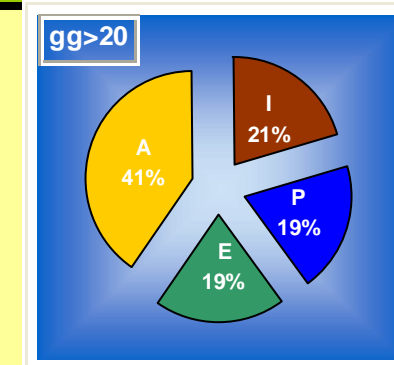
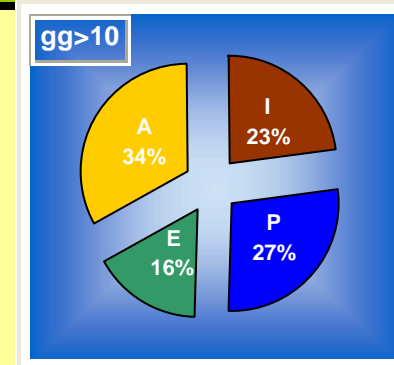
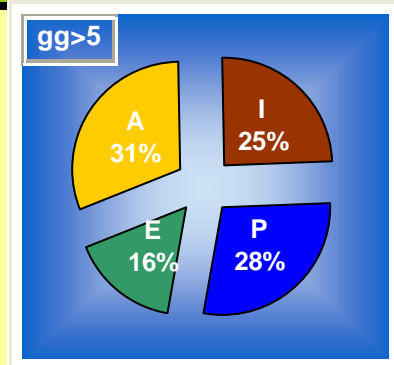
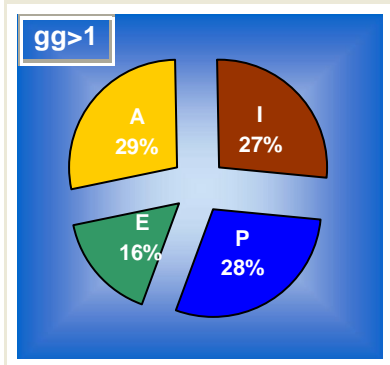
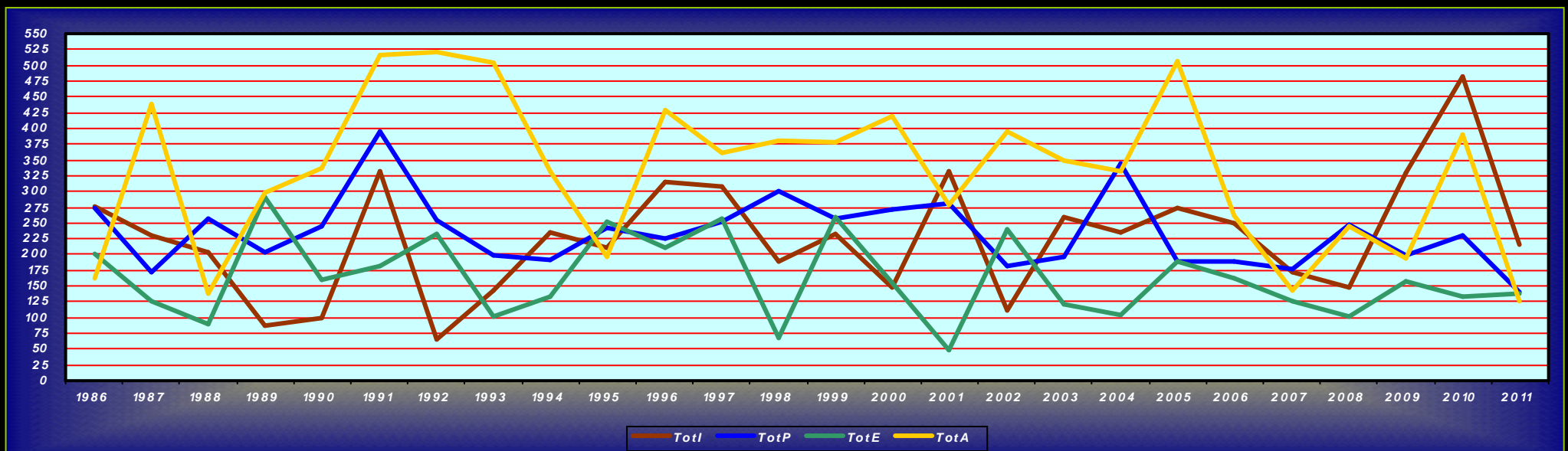


ANNO	INVERNO (I)								PRIMAVERA (P)								ESTATE (E)								AUTUNNO (A)							
	Tot	max	gg	gg1	gg5	g10	g20	g30	Tot	max	gg	gg1	gg5	g10	g20	g30	Tot	max	gg	gg1	gg5	g10	g20	g30	Tot	max	gg	gg1	gg5	g10	g20	g30
MEDIA	226,2	37,1	30,3	23,5	12,6	7,3	2,5	0,8	235,1	32,3	29,5	24,7	14,1	8,6	2,3	0,6	163,1	36,4	17,8	14,0	8,2	5,1	2,3	1,2	332,3	51,7	29,6	25,0	16,0	10,5	5,0	2,6
MINIMI	66,0	14,0	12	11	4	2	0	0	141,1	19,0	18	12	8	5	0	0	49,0	19,0	8	6	2	1	0	0	127,0	21,0	15	9	6	3	1	0
MASSIMI	481,2	80,0	52	46	30	16	5	3	395,0	65,0	43	35	22	16	5	3	290,0	70,0	26	23	16	9	7	4	522,0	96,0	43	38	26	17	9	5



Elaborazioni realizzate da Marco Fedeli - marco.fedeli83@libero.it - Proprietario dati: Chimenti Stefano *I dati del 1985 e del 1986 sono di proprietà dell'IPSA Ugo Patrizi

Tot	Totale stagionale (mm)	gg	Giorni con precipitazioni	gg5	Giorni con precipitazioni maggiori di 5 mm	g20	Giorni con precipitazioni maggiori di 20 mm
max	Massimo giornaliero stagionale (mm)	gg1	Giorni con precipitazioni maggiori di 1 mm	g10	Giorni con precipitazioni maggiori di 10 mm	g30	Giorni con precipitazioni maggiori di 30 mm