

**RIASSUNTO MINIME SOTTOZERO PER ANNO DEL PERIODO:**
**01/03/1996**
**31/12/2012**

ANNO	Numero Minime Sottozero	Totale Gradi Sottozero	Media Minime Sottozero
1996	35	-142,0	-4,1
1997	48	-110,0	-2,3
1998	61	-176,0	-2,9
1999	67	-227,0	-3,4
2000	47	-158,0	-3,4
2001	39	-119,0	-3,1
2002	27	-108,3	-4,0
2003	48	-140,0	-2,9
2004	33	-110,7	-3,4
2005	63	-209,0	-3,3
2006	36	-99,1	-2,8
2007	23	-48,9	-2,1
2008	30	-78,8	-2,6
2009	43	-113,5	-2,6
2010	46	-131,1	-2,9
2011	41	-89,0	-2,2
2012	43	-155,0	-3,6

**RIASSUNTO ANNUALE**

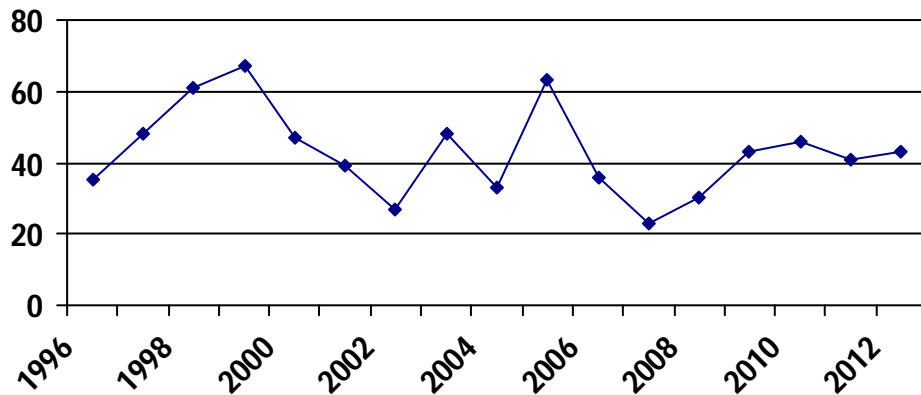
Media GG. con temp.min&lt;0

**42,9**

Media gradi sottozero

**-130,3**

Media Minime Sottozero

**-3,0**
**Giorni con Minima < 0°C**

**Totale Gradi Sottozero**
